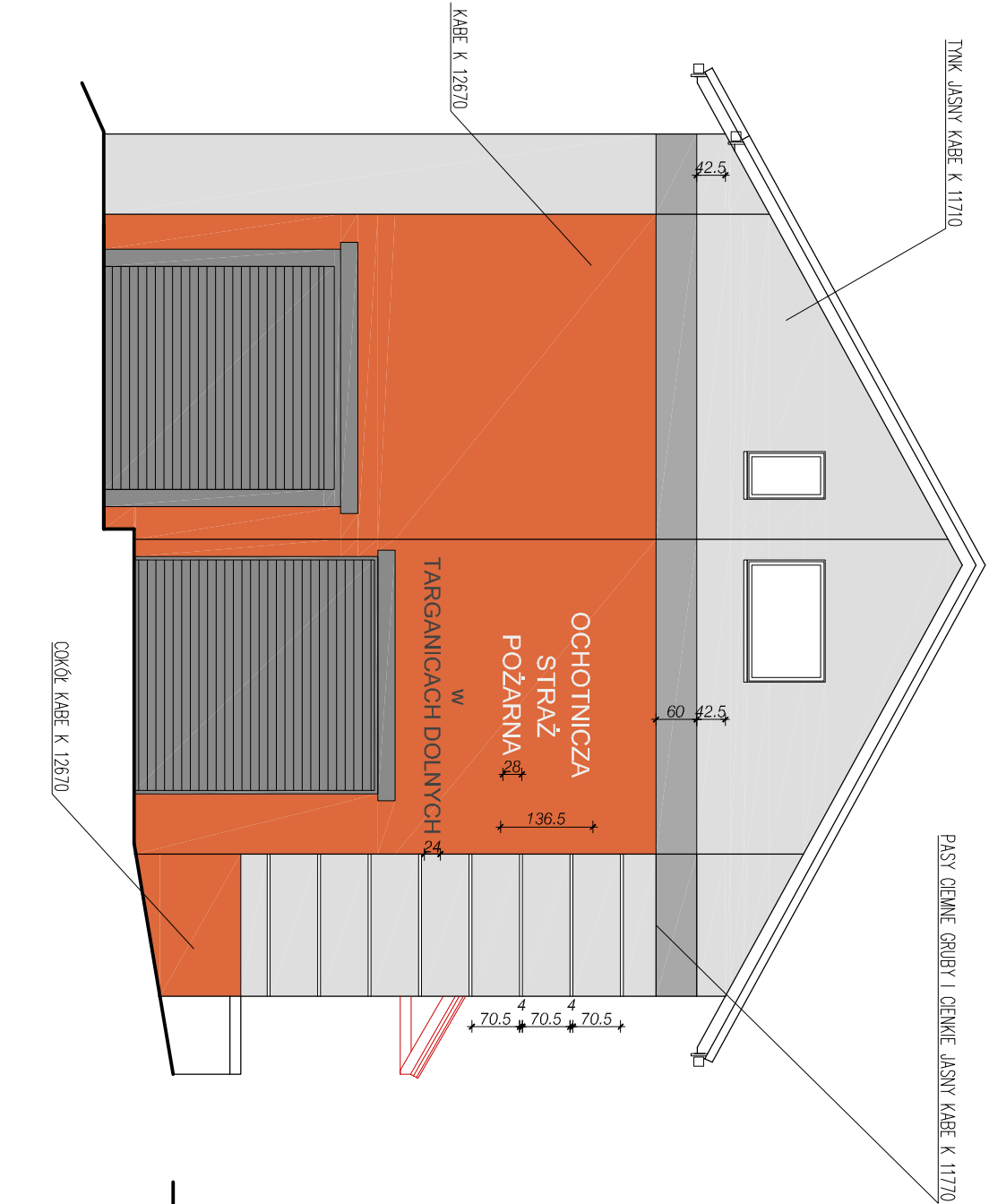
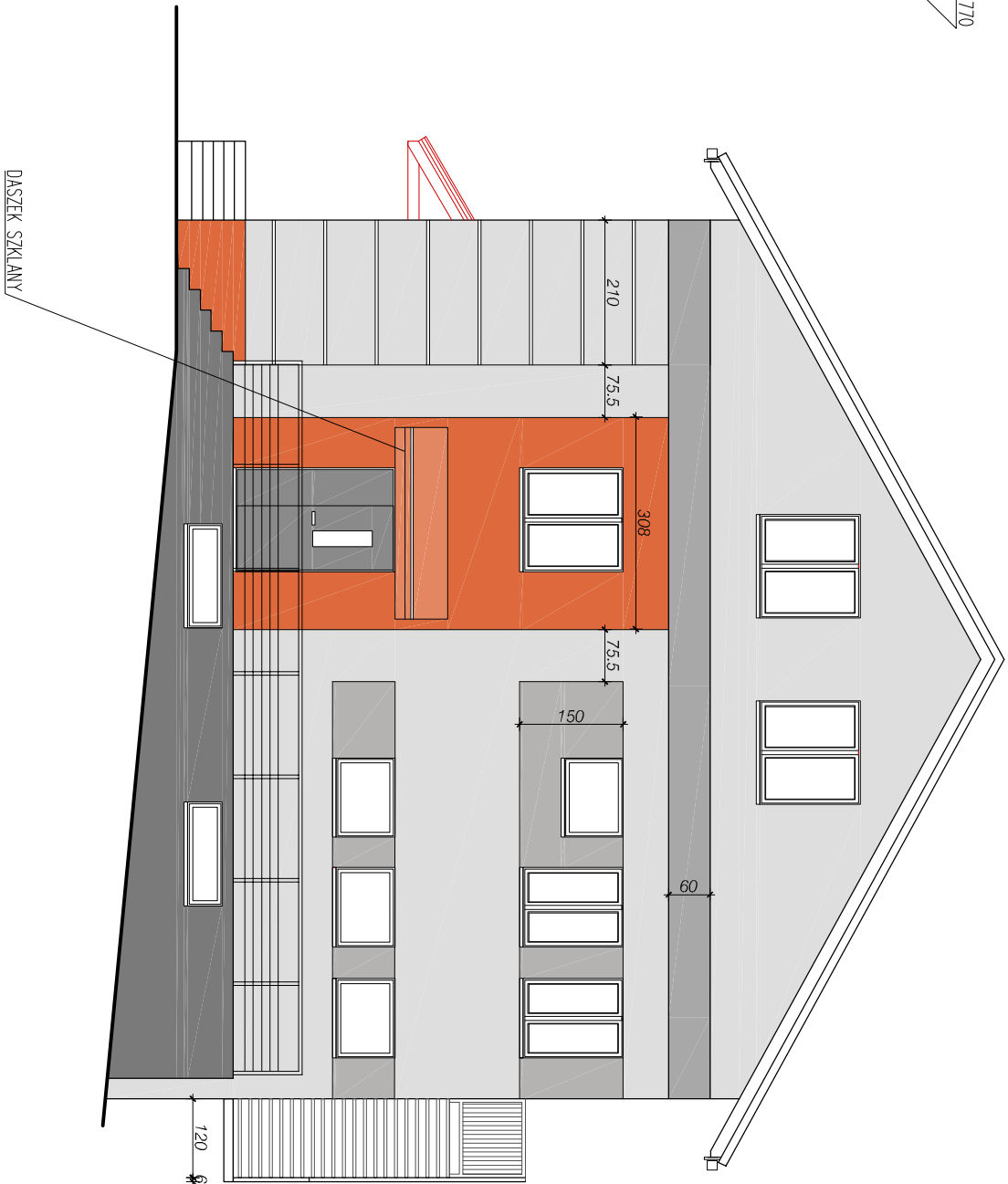



ELEWACJA PÓŁNOCNA



ELEWACJA POŁUDNIOWA



PRAWA AUTORSKIE ZASTRZEŻONE Dokonywanie zmian, poprawek, skreśleń itp. oraz kopiowanie i rozpowszechnianie bez zgody jednostki autorskiej jest niedozwolone			
CZĘŚCIOWA ROZBÍÓRKA, PRZEBUDOWA BUDYNKU USŁUGOWEGO			
BUDYNKU OSP TARGANICE			
lokalizacja	TARGANICE ul. DOBRA, gm. ANDRZYCHÓW dz. nr ewid. 87, 88/1, 88/2, 150/17		
inwestor	OSP TARGANICE DOLNE		
branża	ARCHITEKTURA PROJ.BUDOWLANE	skala: 1:100	faza:proj. PROJ. BUDOWLANE
projektant	mgr inż.arch. ALEKSANDRA PIUŻEK nr upr. MPOIA 024/2007	podpis: Aleksandra Piątek 34-120 Andrzychów, ul.Krókowska 140	
sprawdzający:	mgr inż.arch. OLGA SENIOW nr upr. MPOIA/041/2006		
nazwa rysunku	KOLORYSTYKA	data: 06.2017	numer rysunku: K.02